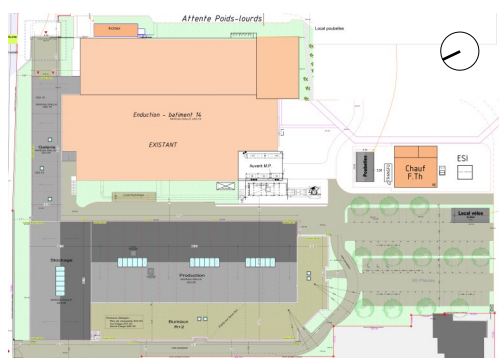




Perspective de l'entrée

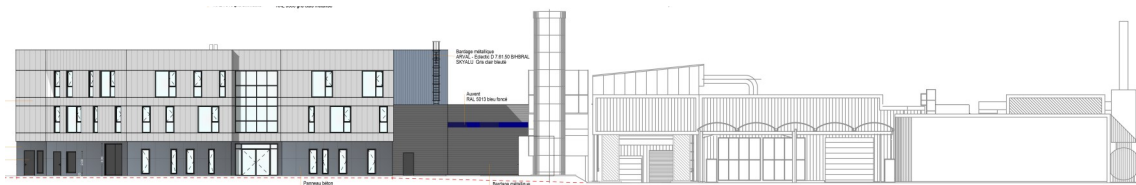


ADH EX

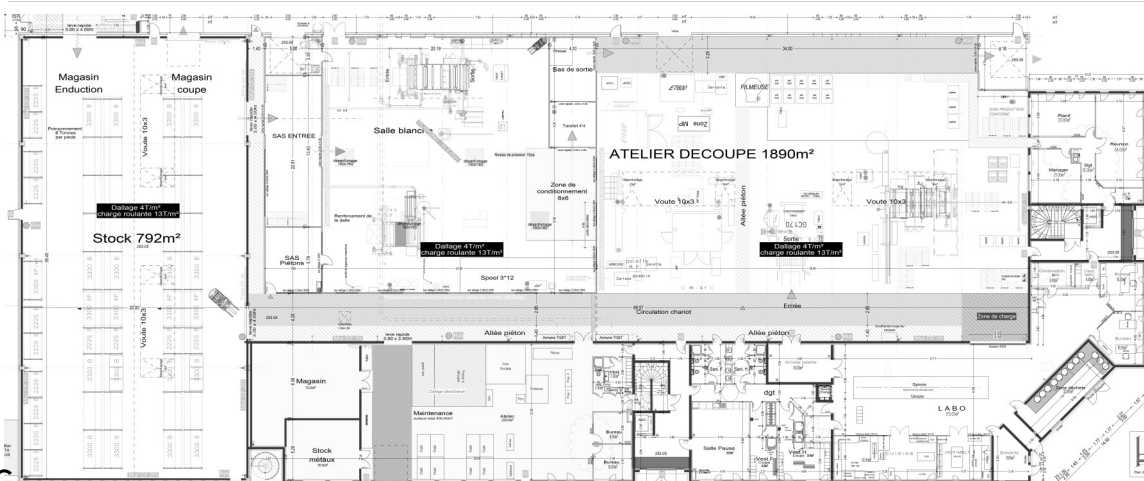
Maîtrise d'ouvrage : ADHEX TECHNOLOGIE
Localisation : Rue de Longvic - 21300 CHENOVE
Surface projetée : 6 250 m²
Montant des travaux : 4 000 000 Euros HT
Type d'opération : Démolition et reconstruction
Mission : Maîtrise d'œuvre complète
Permis de construire : Arrêté septembre 2018
Phase de projet : Livraison décembre 2021

Le projet consiste en la reconstruction d'un bâtiment pour la production, la recherche et développement de produits pharmaceutiques, de la maintenance et des bureaux, après démolition des constructions existantes. Le bâtiment se décompose ainsi en 4 volumes distincts, une galerie reliant la production actuelle et implantée le long la voie publique, donnant sur un bâtiment de stockage, puis sur une unité de production. Le volume accueillant administration et recherche, est accolé à la production dans l'angle Sud-Ouest.

Chaque entité a une hauteur variable, en vue de la complexité du programme demandé. Les volumes dans leur conception, destinés à la production seront construits en ossature métallique avec des bardages métalliques de différents coloris, tandis que les bureaux seront construits en béton recouvert de bardages plus qualitatifs et de larges ouvertures disposées aléatoirement afin de développer une lecture dynamique des façades, leur soubassement sera en béton brut teinté par une lasure.



Façade Sud



Plan du RDC